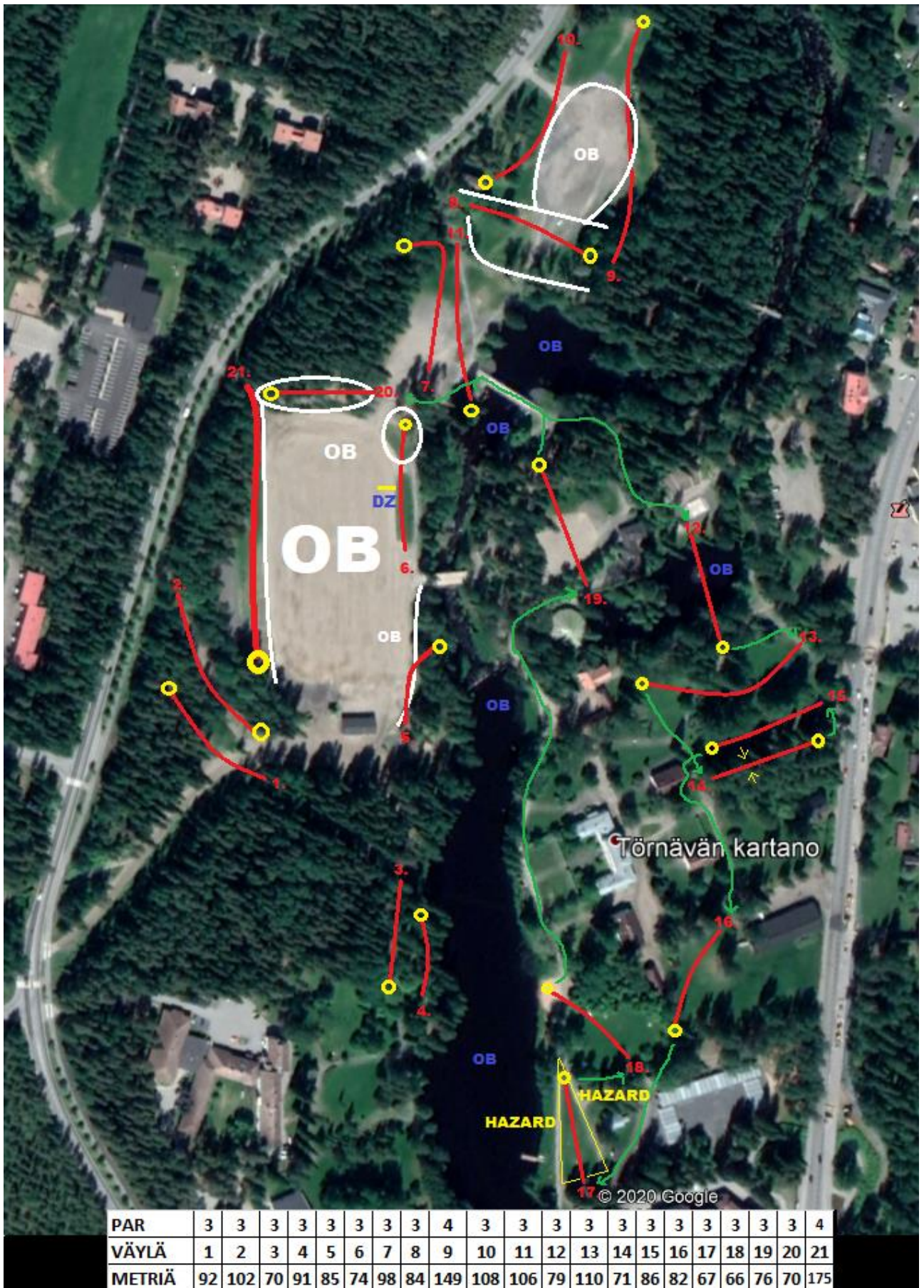




**DISC GOLF CLUB PROVINSSI RY
SEURANMESTARUUSKISAT 2020
LAUANTAI 3.10.2020
TÖRNÄVÄN FRISBEEGOLFRATA
CADDY BOOK**

Ratakartta



Hienoa säätä luvattu, joten törnävänsaassa on varmasti paljon lenkkeilijöitä ja muita alueen käyttäjiä. Varmista aina, että väylä on vapaa! Vesi ja asfaltti on aina OB-alueella radalla. Törnävän Frisbeegolfrata on ensimmäistä kertaa 21-väyläinen. Onnea kilpailuun!

Väylä selostus:

Väylä 1: Kiinteä väylä. Varmistetaan, että tieltä ei tule ketään.

Väylä 2: Kiinteä väylä, ei poikkeussääntöjä.

Väylä 3: Varmistetaan, ettei korin takaa pyörätietä tule ketään vanhainkodin suunnasta.

Väylä 4: Varmistetaan, että väylä on vapaa.

Väylä 5: OB-linja vasemmalla ja oikealla vesi.

Väylä 6: Saariväylä, mikäli ensimmäinen heitto ei jää saareen jatketaan DZ-paikalta niin kauan, että kiekko jää saareen rangaistusheiton kera.

Väylä 7: Ruusupuska OB-alueella ja 8 väylän alue oikealla edessä OB-alueella, merkattu kalkkiviivoilla. Huomioidaan väylän 11 heittäjät, isompi väylä numero pelaa ensin.

Väylä 8: OB-linja kulkee oikealla pyörätietä pitkin ja vasemmalla merkattu kalkkiviivoilla.

Väylä 9: OB-linja kulkee vasemmalla.

Väylä 10: OB-linja kulkee vasemmalla ja oikealla OB toimii pyörätien asfaltti. Väylän takana myös OB-linja 8 väylän mukaisesti.

Väylä 11: Vesi on OB-alueella, varmistetaan että väylä on vapaa. Huomioi väylän 7 käyttäjät!

Väylä 12: Ankkalampi on OB-alueella. OB-alueen rajaa vihreä aita lammen ympärillä.

Väylä 13: Varmista, että väylä on vapaa!

Väylä 14: Koivu kujan keskellä mando puut oikealla ja vasemmalla, mikäli heitto menee ohitse, jatketaan merkityltä DZ-paikalta rangaistusheiton kera. Pyörätie(asfaltti) väylän takana OB-alueella.

Väylä 15: Varmista, että väylä on vapaa!

Väylä 16: Varmista, että väylä on vapaa!

Väylä 17: väylä on nuolen muotoinen ja HAZARD-alue ympäröi koko väylän. Mikäli kiekko jää HAZARD-alueelle jatketaan rangaistusheiton kera siltä pailta mihin kiekko on jäänyt. **HUOM: kiekkoa ei siirretä!**

Väylä 18: Beach-väylä! varmista, että väylä on vapaa! väylän takana vesi OB-alueella.

Väylä 19: Varmista, että väylä on vapaa!

Väylä 20: OB-alue kulkee koko väylän ympärillä.

Väylä 21: Heitetään ylhäältä, Kenttä eli väylän vasenpuoli OB-alueella. OB-alue jatkaa eteenpäin korin tasalla linjan mukaisesti. Väylän takana ei OB-alueella.