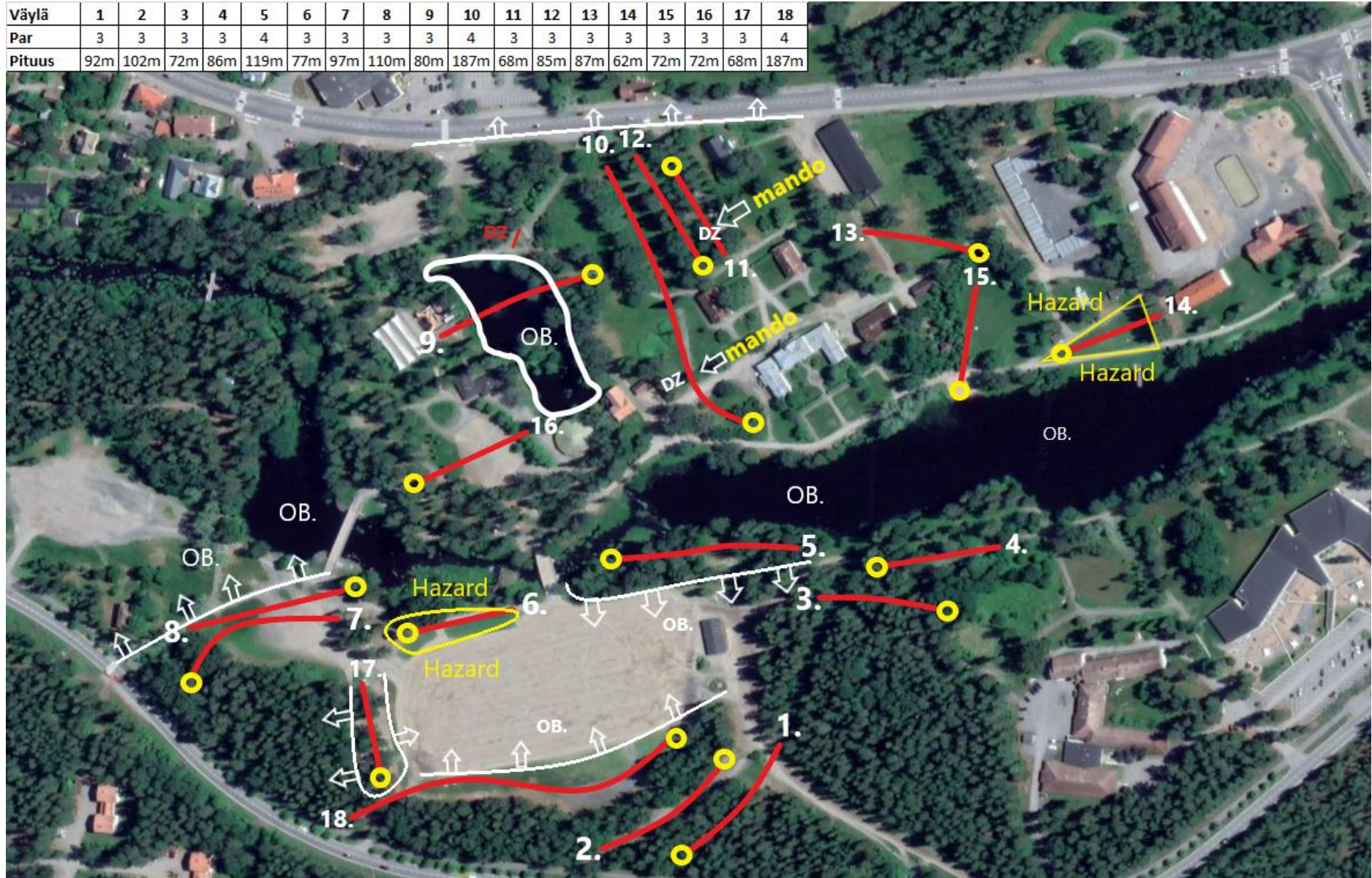




DISC GOLF CLUB PROVINSSI RY
WALLRIVER OPEN 2021
PDGA C-TIER
LAUANTAI 9.10.2021
TÖRNÄVÄN FRISBEEGOLFRATA
CADDY BOOK
Ratakartta

Väylä	1	2	3	4	5	6	7	8	9	10	11	12	13	14	15	16	17	18	
Par	3	3	3	3	4	3	3	3	3	4	3	3	3	3	3	3	3	3	4
Pituus	92m	102m	72m	86m	119m	77m	97m	110m	80m	187m	68m	85m	87m	62m	72m	72m	68m	187m	



Hienoa säätä luvattu, joten törnävänsaassa on varmasti paljon lenkkeilijöitä ja muita alueen käyttäjiä. Varmista aina, että väylä on vapaa! Vesi ja asfaltti on aina OB-aluetta radalla. Onnea kilpailuun!

Väylä selostus:

Väylä 1: Kiinteä väylä. Varmistetaan, että tieltä ei tule ketään.

Väylä 2: Kiinteä väylä, ei poikkeussääntöjä.

Väylä 3: Varmistetaan, ettei korin takaa pyörätietä tule ketään vanhainkodin suunnasta.

Väylä 4: Varmistetaan, että väylä on vapaa.

Väylä 5: OB-linja vasemmalla ja oikealla vesi.

Väylä 6: Pisaran muotoinen väylä, Väylällä Harzard-sääntö, mikäli ensimmäinen heitto ei jää pelialueelle jatketaan siitä paikasta mihin kiekko on jäänyt rangaistusheiton kera. **HUOM: kiekkoa ei siirretä!**

Väylä 7: Oikealla edessä OB-aluetta, merkattu kalkkiviivoilla. Huomioidaan väylän 8 heittäjät, isompi väylä numero pelaa ensin.

Väylä 8: OB-linja kulkee vasemmalla pyörätietä pitkin ja vasemmalla merkattu kalkkiviivoilla. Vesi on OB-aluetta.

Väylä 9: Ankkalampi on OB-aluetta. OB-alueen rajaa vihreä aita lammen ympärillä. Mikäli heitto jää OB-alueen sisälle jatketaan merkatulta DROPZONE rangaistusheiton kera.

Väylä 10: Koivussa mando, joka kierrettävä oikealta puolelta. Väärin heitettynä jatketaan merkatulta Dropzone:lta koivun läheisyydestä.

Väylä 11: Huomioi muut liikkujat ja varmista, että väylä on vapaa!

Väylä 12: Mando oikealla koivussa, kierrettävä vasemmalta puolelta, Väärin heitettynä jatketaan merkatulta Dropzone:lta koivun läheisyydestä.

Väylä 13: Varmista, että väylä on vapaa.

Väylä 14: Nuolen muotoinen väylä, Väylällä Harzard-sääntö, mikäli ensimmäinen heitto ei jää pelialueelle jatketaan siitä paikasta mihin kiekko on jäänyt rangaistusheiton kera. **HUOM: kiekkoa ei siirretä!**

Väylä 15: Beach-väylä! varmista, että väylä on vapaa! väylän takana vesi OB-aluetta.

Väylä 16: Varmista, muut liikkujat.

Väylä 17: OB-alue kulkee koko väylän ympärillä.

Väylä 18: Heitetään ylhäältä, Kenttä eli väylän vasenpuoli OB-aluetta. OB-alue jatkaa eteenpäin korin tasalla linjan mukaisesti. Väylän takana ei OB-aluetta.